

## اتومات پمپ



### ویژگی‌ها:

ماکزیمم فشار:  $4 \text{ kg/cm}^2$

رنج تنظیم فشار:  $0 \sim 4 \text{ kg/cm}^2$

مقدار اختلاف فشار: قابل تنظیم

فرکانس سیکل‌ها:  $60 \text{ cycles/min}$

مشخصات الکتریکی:  $220 \text{ V}, 50\text{Hz}$

سایز اتصال:  $1/4''$

سیال کاری: آب



شکل ۱: مکانیزم داخلی اتومات پمپ

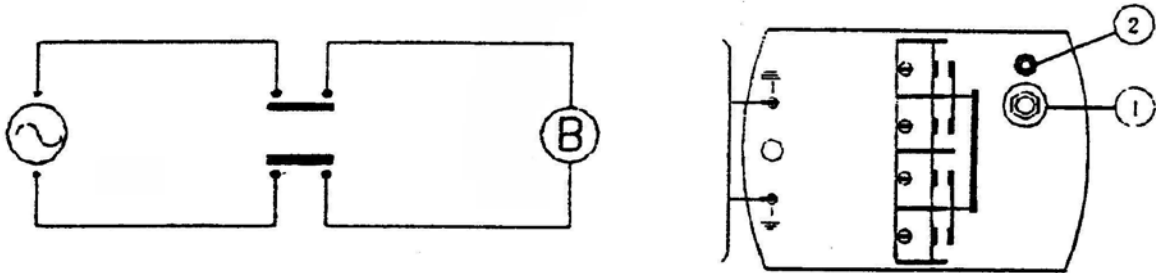
### نحوه تنظیم فشار اتومات

سه فاکتور مهم برای تنظیم این اتومات پمپ عبارت است از:

Cut-out pressure: مقدار فشار بالایی که تحت آن سویچ دستور خاموشی را به پمپ می‌دهد.

Cut-in pressure: مقدار فشار پایینی که تحت آن سویچ دستور روشن شدن را به پمپ می‌دهد.

اختلاف فشار: میزان اختلاف فشار میان خاموشی و روشن شدن پمپ (قابل تنظیم است).



شکل ۲: فنرهای تنظیم اتومات را نشان می‌دهد

- جهت افزایش مقدار فشار لازم برای خاموشی پمپ، مهره بالایی فنر شماره ۱ را ببندید.
- جهت کاهش مقدار فشار لازم برای خاموشی پمپ، مهره بالایی فنر شماره ۱ را باز کنید.
- جهت افزایش مقدار فشار لازم برای روشن شدن پمپ، مهره بالایی فنر شماره ۱ را بسته، به طور همزمان جهت ثابت نگهداشتن فشار خاموشی پمپ، مهره شماره ۲ را باز کنید. با این روش قادر خواهید بود میزان اختلاف فشار را نیز علاوه بر فشار روشن شدن پمپ تغییر دهید.
- جهت کاهش مقدار فشار لازم برای روشن شدن پمپ، مهره بالایی فنر شماره ۱ را باز کرده، به طور همزمان جهت ثابت نگهداشتن فشار خاموشی پمپ، مهره شماره ۲ را ببندید. با این روش قادر خواهید بود میزان اختلاف فشار را نیز علاوه بر فشار روشن شدن پمپ تغییر دهید.
- عبارتی افزایش یا کاهش هر دو فشار تعریف شده با حفظ اختلاف فشار تنها با باز و بسته کردن مهره فنر شماره ۱ امکانپذیر است. لیکن جهت کاهش و یا افزایش فشارها و اختلاف میان آنها باید هر دو مهره را به طور همزمان باز و بسته کرد.

این کانتاکت‌ها از جنس پلاتین بوده و این موضوع از آسیب زدن و یا در اصطلاح خال زدن کانتاکت پیشگیری می‌کند.