

کاربرد

۱. جهت جمع آوری و تخلیه آب های سطحی در سایت ها و پروژه های صنعتی
۲. استخراج آب از مخازن و استخرهای آبیاری باغات و مزارع
۳. مورد استفاده در انواع آبنماهای شهری و خانگی

موتور

۱. تک فاز ۲۲۰ ولت و ۵۰ هرتز
۲. سیم بیچ مسی
۳. درجه حفاظت: IP68
۴. کلاس عایق بندی: B
۵. محافظ حرارتی داخلی

پمپ

۱. دمای محیط: ۴۰ درجه سانتیگراد
۲. دمای سیال: ۴۰ درجه سانتیگراد
۳. حداکثر آبدهی تا ۴۰ متر مکعب بر ساعت
۴. حداکثر عمق شناوری: ۵ متر
۵. محدوده PH: ۴ تا ۱۰
۶. شفت از فولاد ضد زنگ
۷. بدنه از جنس چدن ضد زنگ
۸. دبل سیل و اویل سیل
۹. جنس پروانه از آلایاز آلومینیوم سخت کاری شده با مقاومت در برابر خوردگی



QDX

جدول عملکردی

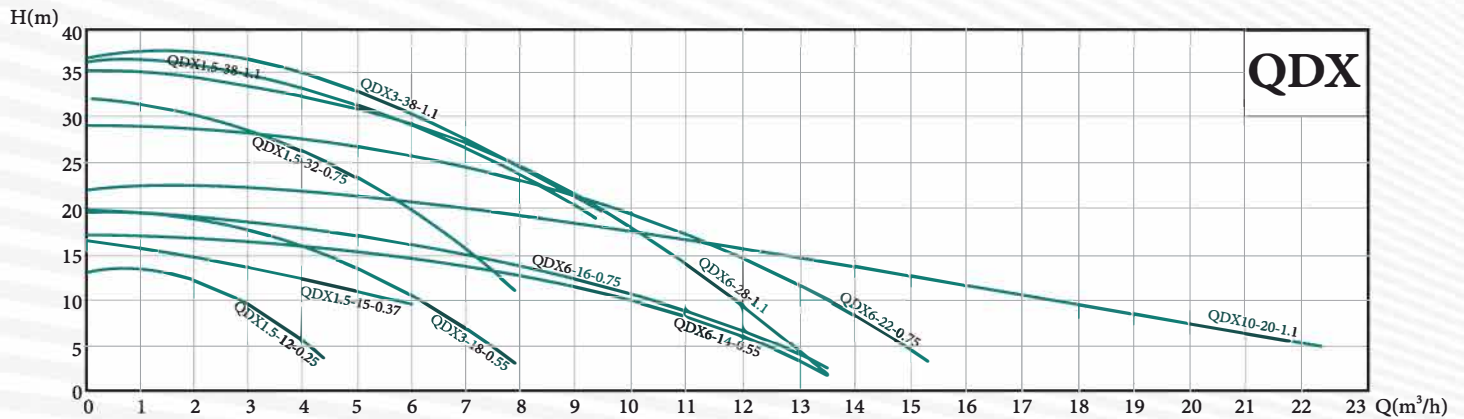
مدل	دبی (m ³ /h)	0	2	4	6	8	10	12	14	16	18	20	22
QDX 1.5-12-0.25	هد (m)	13	12	6									
QDX 1.5-15-0.37		18	14.5	12	10								
QDX 3-18-0.55		21	19	16	11	3							
QDX 6-14-0.55		17	17	16	15	13	10	6					
QDX 6-22-0.75		29	28.5	27.5	26	23	20	15	8				
QDX 1.5-32-0.75		34	30	27	20								
QDX 6-16-0.75		20	19	18	16	14	11	7					
QDX 10-20-1.1		27	22.5	22.5	21.5	19	16.5	15	14	11.5	9.5	7.5	5
QDX 6-28-1.1		35	34	32.5	31	25	18	10.5					
QDX 1.5-38-1.1		45	36	33	30.5	25							
QDX 3-38-1.1		40	37.5	35	30	25							

نامگذاری

QDX 1.5 - 12 - 0.37 Z/B

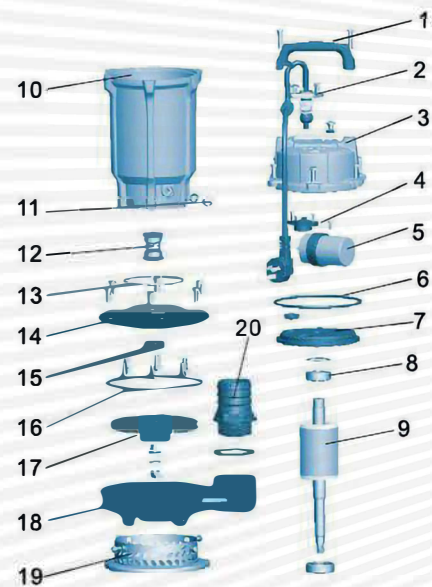
- Z: فلوتردار
- B: بدون فلوتر
- توان (kW)
- هد نامی (m)
- جریان نامی (m³/h)
- پمپ کفکش چدنی

نمودار عملکرد

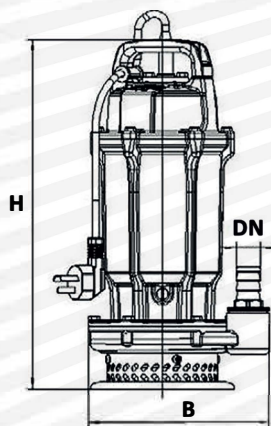


نقشه انفجاری

NO	Part	Material
1	Handle	PP
2	Cable	
3	Top Cover	HT200
4	Protector	
5	Capacitor	
6	O-ring	NBR
7	Upper Cover	HT200
8	Bearing	
9	Rotor	
10	Stator	
11	Oil injection Screw	
12	Mechanical Seal	Carbon/Ceramic
13	O-ring	NBR
14	Cover of oil Cylinder	HT200
15	Oil Seal	
16	O-ring	NBR
17	Impeller	PPO - ZL102
18	Pump Body	HT200
19	Filter Screen	Stainless Steel
20	Outlet Connector	PP



جدول ابعادی



مدل	DN (in)	H (mm)	B (mm)
QDX 1.5-12-0.25	1	360	180
QDX 1.5-15-0.37	1	380	200
QDX 3-18-0.55	1	410	220
QDX 6-14-0.55	1 1/2	420	210
QDX 6-22-0.75	1 1/2	420	250
QDX 1.5-32-0.75	1	405	205
QDX 6-16-0.75	1 1/2	470	220
QDX 10-20-1.1	2	415	220
QDX 6-28-1.1	1 1/2	490	230
QDX 1.5-38-1.1	1	430	230
QDX 3-38-1.1	1	440	250