

کنتر آب ۱/۲ اینچ مولتی جت کاملا خشک R160 آب تراز



AT-P6

Magnet Position	Liter/pulse
*0.0001	1
*0.001	10
*0.01	100
*0.1	1000

Technical Info

جدول خروجی پالس

مشخصات فنی

- کنتر آب از نوع پیستونی با مکانیزم اندازه گیری کاملاً خشک
- طراحی و تولید مطابق استاندارد OIML
- مکانیزم کنتر فوق دارای تاییده اتحادیه اروپا با شماره ۴۷۵۸-۱۰/۱۴۲-TCM
- مجاز به استفاده از علامت CE می باشد
- دقت اندازه گیری ۱۶۰ R
- بدنه ی برنجی با پوشش رنگ اپوکسی بهداشتی
- دبی استارت بسیار پایین حدود چهار تا شش لیتر بر ساعت
- قابلیت نصب در حالت های افقی، عمودی و مایل
- دارای سامانه ی پالسی و نوری پیشرفته

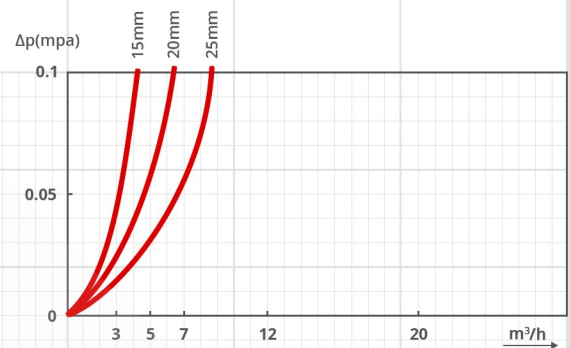
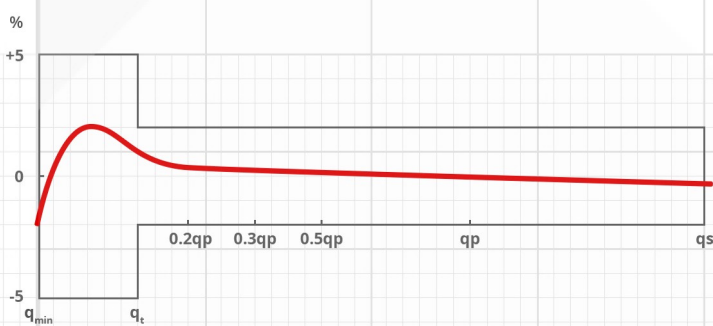
جدول فنی

Technical Table

Meter Size Dia Dn mm	Class	qs overload Flow	qs Normal Flow	qs Transitional Flow	Qmin Min Flow	Min Reading Lectura	Max Reading Lectura
		m ³ /h		1/h		m ³	
15	A	3	1.5	150	60	0.0001	99999
	B			120	30		
20	A	5	2.5	250	100	0.0001	99999
	B			200	50		

منحنی دقت اندازه گیری

Flow-Error Curve



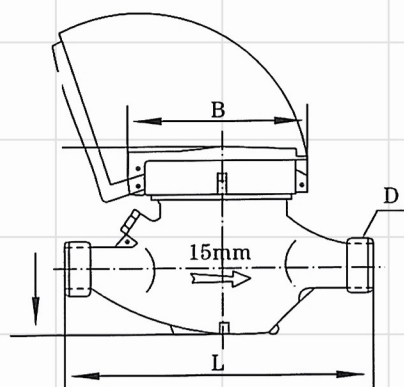
Dimensions & Weight

ابعاد و وزن

Meter Size Dia Dn mm	Length	Width	Height	Connecting Thread D	Weight Kg
	mm				
1/2 15mm	170	85	95	G 3/4B	1.50
3/4 20mm	190	85	110	G 1B	1.350

Diagram

طرح



working condition:
 Water temperature <50
 Working pressure <1MPa