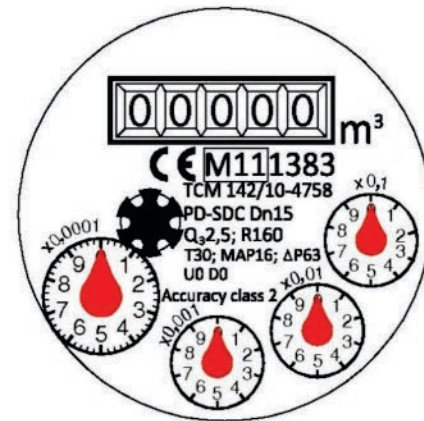


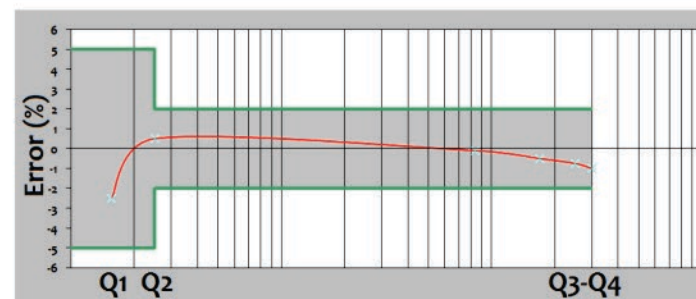
## نقشه انفجاری



## MI - 001 OIML R49

Description	Unit	Data			
Nominal size	mm inch	DN15 1/2"	DN15 1/2"	DN20 3/4"	DN25 1"
Q3/Q1		R160			
Q4	M3/h	3.125	3.125	5	7.875
Q3(Error Limit ± 2%)	M3/h	2.5	2.5	4	6.3
Q2(Error Limit ± 2%)	lit/h	20	23	40	63
Q1(Error Limit ± 5%)	lit/h	12.5	15.6	25	39.38
Max. Workin Pressure	bar	16	16	16	16
Max. Workin Temperature	°C	50	50	50	50
Max. Reading	M3	99999	99999	99999	99999
Min. Reading	M3	0.00005	0.00005	0.00005	0.00005
ΔP at Q3	bar	<0.63	<0.63	<0.63	<0.63
Length	mm	165/170	165/170	190	200

## Accuracy Curve



Error Care

## PD - SDC ( DN15-25 )

## کنتور های آب پیستونی مدل:

- کنتور آب از نوع پیستونی با مکانیزم اندازه گیری کاملا خشک
- طراحی و تولید مطابق استاندارد (OIML-R49 (2006)
- مکانیزم کنتور فوق دارای تاییدیه اتحادیه اروپا با شماره TCM-142/10-4758 می باشد.
- مجاز به استفاده از علامت  می باشد.
- دقت اندازه گیری: R200, R160
- بدنه برنجی با پوشش رنگ اپوکسی بهداشتی
- دبی استارت بسیار پایین
- قابل نصب در حالت های افقی، عمودی و مایل



دارای سامانه پالسی و نوری پیشرفته