

REPS

ویژگی های منحصر بفرد کلید اتومات پمپ رپس

PELTA D

PRESSURE SWITCH

گروه صنعتی ناین



- استفاده از فلز مس در ساختار کنتاکتها
- دارای نشان تجاری اصل بودن کالا
- بسته بندی عالی با مشخصات فنی کامل
- استفاده از مواد با کیفیت در بدنه و دیافراگم





پرشر سوئیچ یا کلید اتوماتیک پلتا- دی مدل RP-۱۴ در سیستمهای آبرسانی ساختمانی و پمپاژ صحیح آب نقش مهمی را ایفا می کند. بنابراین کنترل عملکرد بر اساس میزان فشار سیال وظیفه اصلی این تجهیز می باشد.

کلید اتوماتیک براساس فشار جریان آب عمل کرده و فرمان قطع و وصل را به پمپ صادر می کند. کلید اتوماتیک یا پرشرسوئیچ با دقت بسیار مناسبی در هنگام افزایش و یا کاهش فشار عکس العمل نشان داده و برای ثابت نگه داشتن فشار آب در مواقع نیاز پمپ را در مدار قرار می دهد.

کیفیت ساخت بالا و استفاده از کنتاکتهای مسی و دیافراگم مناسب ضمن افزایش دقت عمل محصول، باعث طول عمر بهره برداری آن شده و می تواند بعنوان گزینه ای مناسب و تضمین شده در بازار کلیدهای اتومات تبدیل گردد.

مشخصات فنی

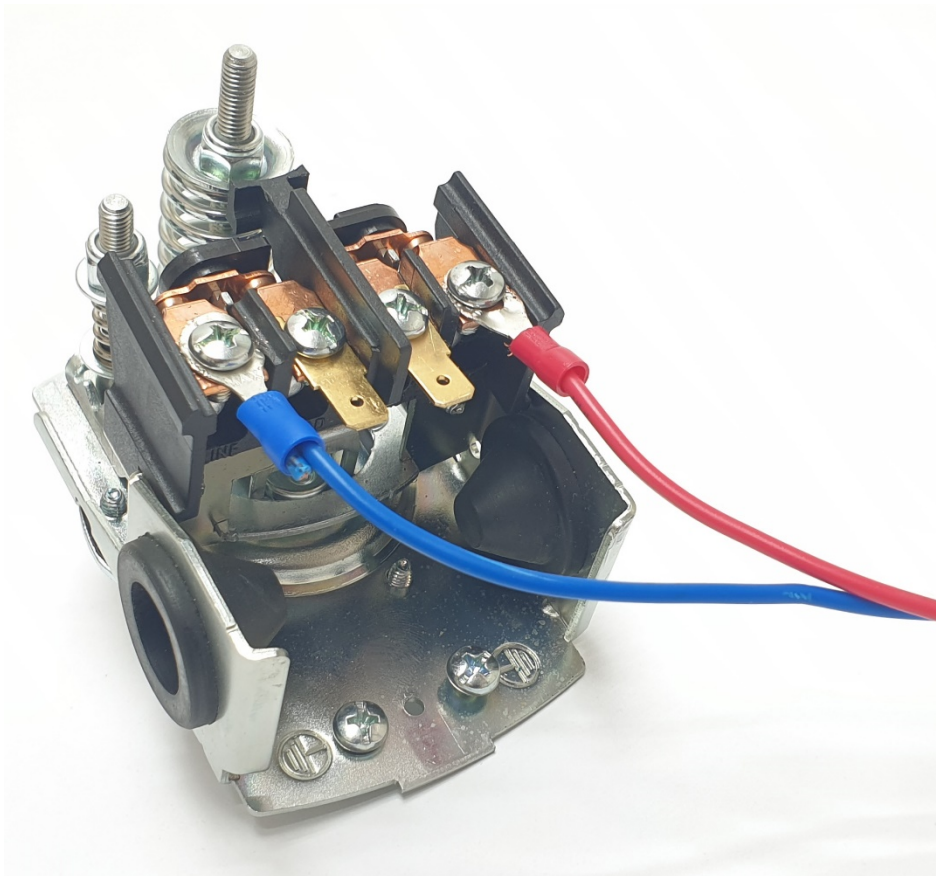
- ابعاد : ۹۵×۷۰×۷۰ میلیمتر
- حداکثر فشار قابل تنظیم : ۶ بار
- حداکثر فشار قابل تحمل بدنه : ۱۵ بار
- حداکثر جریان : ۳۵ آمپر
- دامنه دمای کاری : ۳۶- الی ۱۲۵ درجه سانتیگراد
- فشار پیش فرض تنظیم شده توسط کارخانه : ۱.۴ بار برای اختلاف فشار و ۲.۸ بار برای خاموش شدن پمپ
- ولتاژ کاری : ۲۴۰ V AC
- سایز : ¼ اینچ
- نوع اتصال : رزوه ای

نحوه نصب و راه اندازی کلید اتوماتیک پلتا- دی مدل RP-۱۴

برای نصب این دستگاه و اتصال آن به جریان برق می بایست سیم فاز و نول را مطابق استاندارد و با توجه به علایم مشخص شده به کنتاکت‌های مربوطه متصل نمود. این دستگاه دارای دو سری کنتاکت از جنس مس می باشد که هر کدام از آنها قابلیت تحمل جریان ۱۶ A را دارد. ورودی و خروجی هر کنتاکت در کنار هم بوده و بین دو کنتاکت هم یک دیواره عایق قرار دارد.

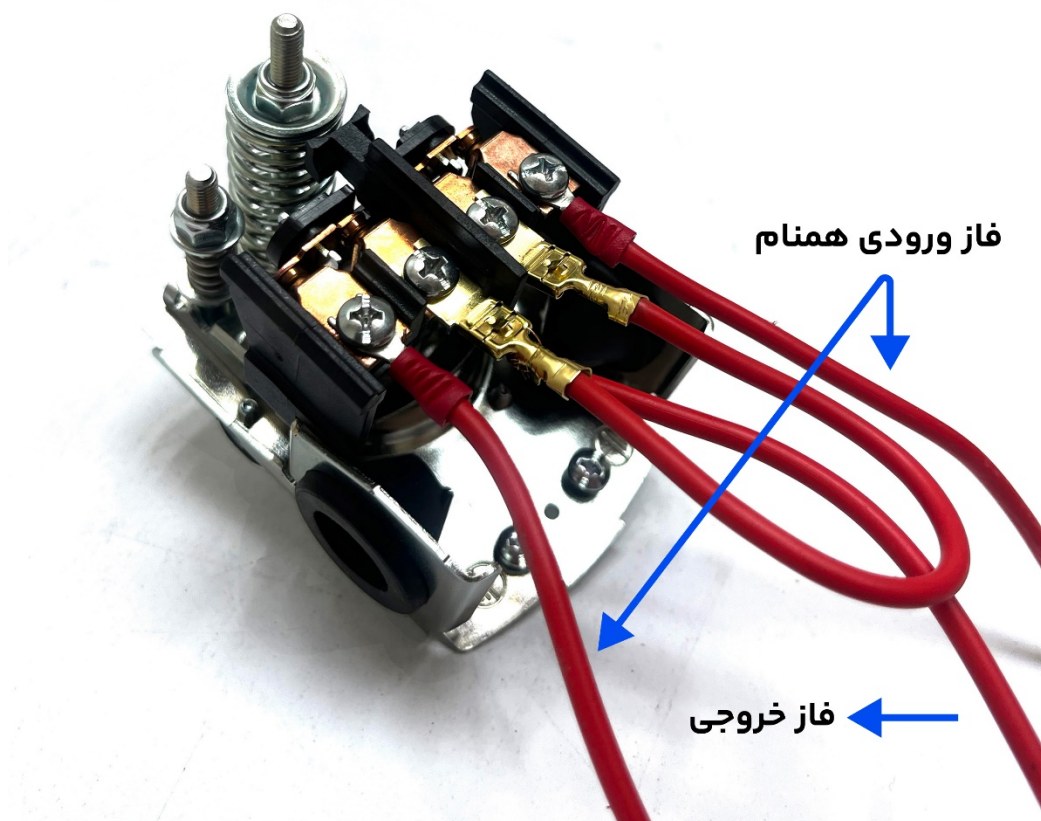
سیم بندی این دستگاه به دو صورت می تواند انجام پذیرد که با توجه به نوع استفاده و ظرفیت مورد نیاز می تواند توسط نصاب انتخاب گردد.

روش اول : روش رایج ، هر کنتاکت دو پایه دارد و وظیفه اتصال فاز و نول را بصورت جداگانه دارند. با توجه به AC بودن برق تفاوتی در انتخاب کنتاکت ها وجود ندارد. برای جلوگیری از اشتباه همانگونه که در شکل شماره یک نمایش داده شده است. فاز به و نول به دو کنتاکت که در دورترین پایه های موجود روی کلید متصل می شود. دو پایه باقی مانده که کنار هم هستند می توانند بعنوان مدار تغذیه پمپ استفاده شوند. در این حالت کل جریان مصرفی پمپ از هر کنتاکت عبور می کند. لذا با توجه به محدودیت ۱۶ آمپری کنتاکتها از این روش برای حداکثر توان ۲ اسب بخار استفاده می کنیم.



روش دوم: روش جامپر کردن کنتاكت ها. در اين روش براي اينكه بتوانيم پمپ هاي با توان بالاتر را توسط كليد اتومات فرمان دهيم، دو کنتاكت را اصطلاحاً جامپر می کنیم. بدین ترتیب جریان مصرفی بین دو کنتاكت تقسیم شده و این امکان فراهم می شود که تا ۳۲ آمپر جریان را تحمل نمایند. در این حالت می توانیم حداکثر تا ۵ اسب بخار را راه اندازی نماییم.

در شکل شماره دو نحوه اتصال سیم های مدار پمپ نمایش داده شده است. نول باید مستقیم به پمپ متصل شده و فاز از دو کنتاكت که با هم جامپر شده اند عبور کند. به یاد داشته باشید که در این روش به هیچ عنوان نول در كليد بسته نشود. در روش دوم هر دو کنتاكت وظیفه عبور فاز را برعهده دارند.



دستورالعمل تنظیم کلید اتوماتیک پلتا- دی مدل RP-۱۴

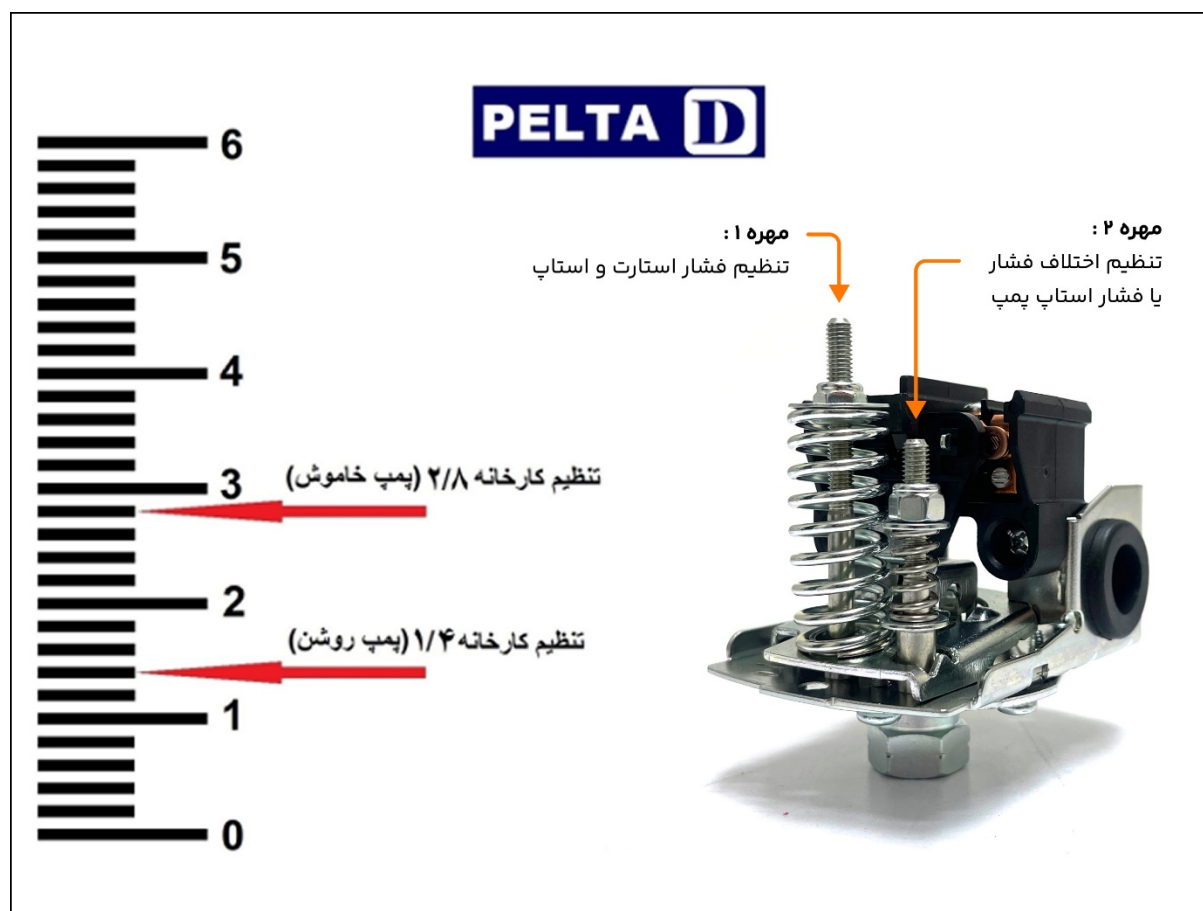
یکی از نقاط قوت کلید اتوماتیک پلتا- دی مدل RP-۱۴ نصب و عملکرد استاندارد و آسان است. بنابراین به راحتی می توانید با دنبال کردن این دستورالعمل فشار پمپ خود را با تنظیم مهره های تنظیم کننده او ۲ تنظیم نمائید.

مهره شماره ۱: مخصوص تنظیم فشار استارت

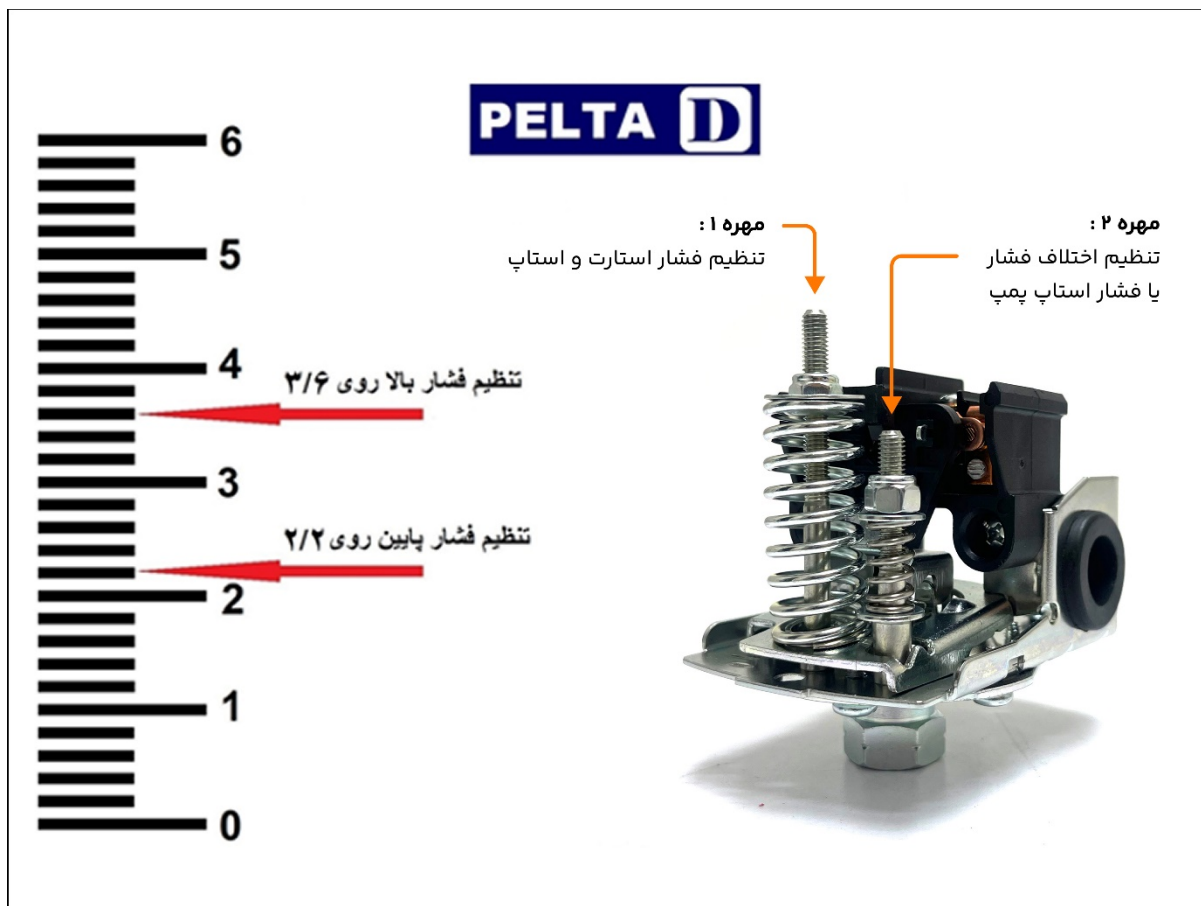
مهره شماره ۲: مخصوص تنظیم اختلاف فشار بین قطع و وصل پمپ (Hysteresis)

در حالت پیش فرض مهره شماره ۱ روی ۲.۸ بار تنظیم شده است. یعنی هنگامی که فشار سیستم به مساوی یا کمتر از ۲.۸ بار رسید فرمان استارت به پمپ صادر می شود. بازه ای که می توان مهره شماره یک را تنظیم کرد از ۱.۴ بار تا ۶ بار است.

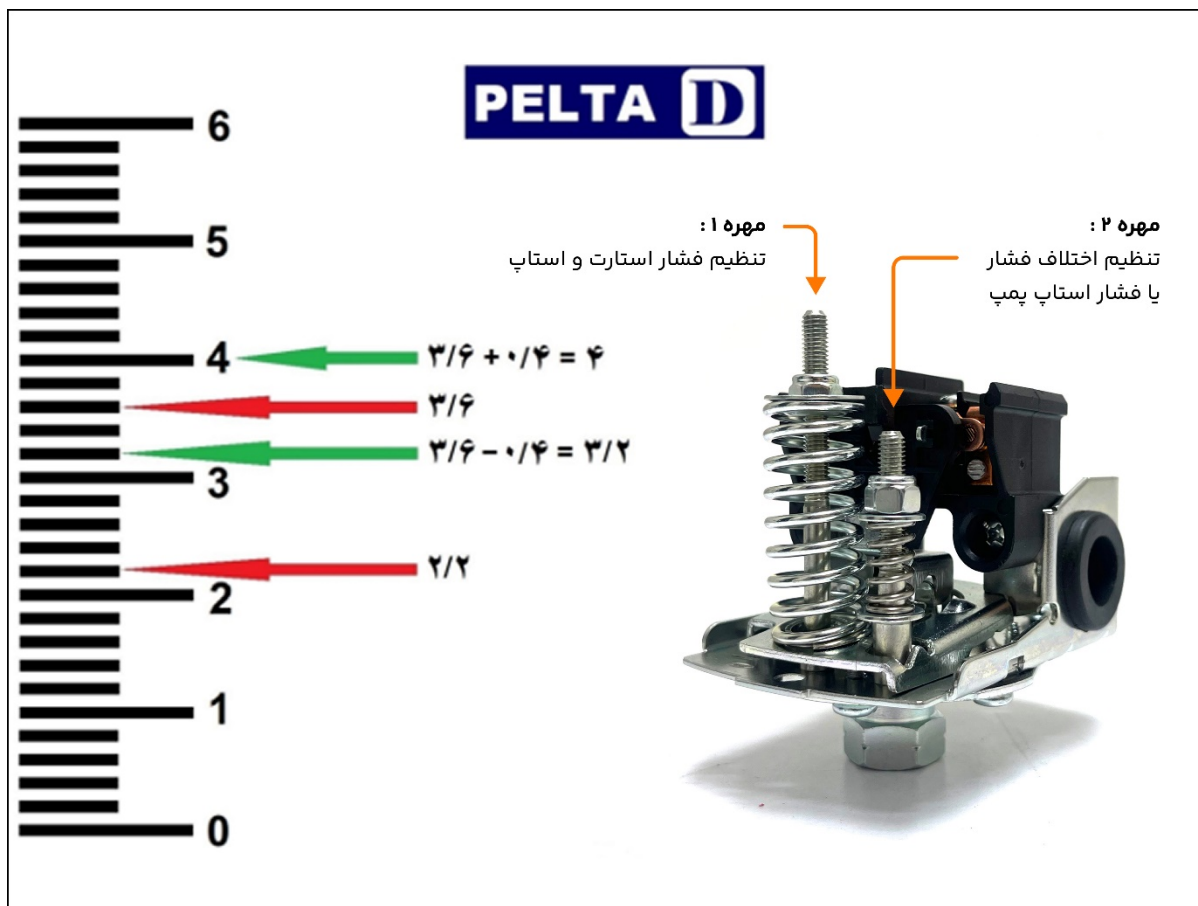
برای جلوگیری از روشن و خاموش شدن های مکرر پمپ بین فشار استارت و فشار استپ باید یک اختلافی (Hysteresis) وجود داشته باشد. میزان این اختلاف فشار با مهره شماره دو تنظیم می شود. تنظیم کارخانه برای این پارامتر ۱.۴ بار است. با در نظر گرفتن تنظیم مهره شماره ۱ یعنی ۲.۸ بار فشار خاموش شدن پمپ از جمع این دو عدد بدست می آید. یعنی در صورت رسیدن فشار به ۴.۲ بار پمپ خاموش خواهد شد.



در صورتی که مهره شماره یک را در جهت عقربه های ساعت بگردانیم بدون این که مهره دو را تغییر دهیم؛ فشار استارت و استپ پمپ هر دو به یک میزان افزایش می یابند. بصورت مثال اگر ۰.۸ تغییر دهیم فشار استارت معادل ۳.۶ بار و فشار استپ معادل ۵ بار خواهد بود.



در صورتی که پمپ بیش از حد استارت و استپ شود نیاز است اختلاف فشار افزایش یابد برای اینکار باید مهره شماره دو را در جهت عقربه های ساعت بچرخانیم. این اختلاف فشار بصورت پیش فرض روی ۱.۴ بار تنظیم شده است. بازه قابل تنظیم آن بین ۱.۴ بار تا ۲.۸ بار می باشد.
(از همین رو فاصله بین خاموش و روشن شدن پمپ افزایش یا کاهش خواهد داشت).



نکات قابل توجه

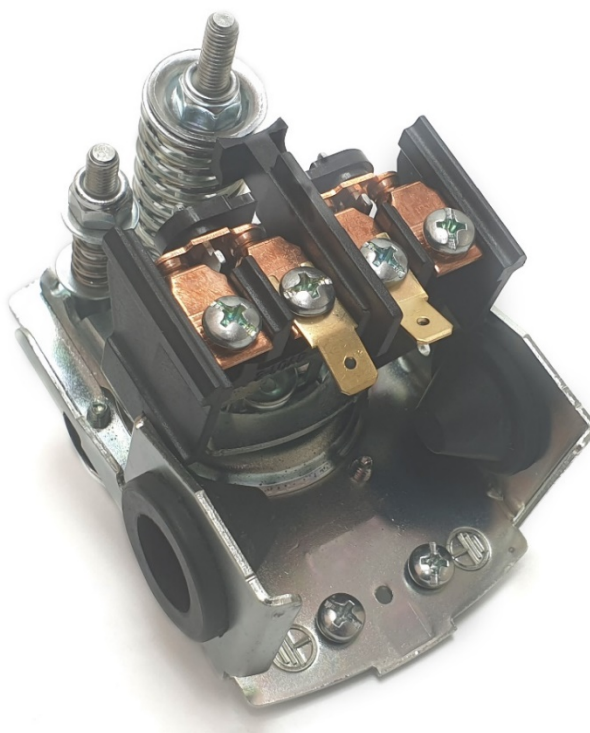
- ۱: استفاده از یک مانومتر با رنج ۰ تا ۶ بار کار شما را برای تنظیم آسان تر خواهد کرد.
- ۲: با توجه به عملکرد مکانیکی این دستگاه ، تنظیم مهره شماره ۱ و چرخاندن آن در جهت مثبت ممکن است تاثیر خیلی کمی در اختلاف فشار نیز داشته باشد اما تغییر و تنظیم دقیق اختلاف فشار تنها با مهره شماره دو انجام خواهد پذیرفت.

چرا پلتا- دی؟

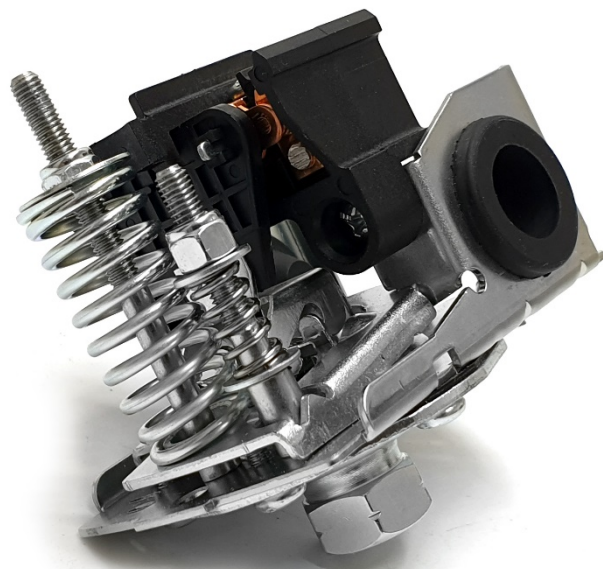
۱- کلید اتوماتیک پلتا- دی مدل RP-۱۴ یک محصول با کیفیت و با نشان تجاری معتبر است.



۲- کنتاکت های کلید اتوماتیک پلتا- دی مدل RP-۱۴ از فلز مس به عنوان متداول ترین و بهترین فلز مورد استفاده برای هدایت الکتریسیته ساخته شده است.



۳- بهترین مواد در ساختار بدنه آن بکار رفته است.



۴- در ساختار دیافراگم به منظور افزایش کارایی و دوام از باکیفیت ترین مواد اولیه استفاده شده است.



۵- خلاقیت و نوآوری در طراحی محصول و بسته بندی همراه با مشخصات فنی کامل بر جذابیت آن افزوده است.



نکته اساسی در تنظیم فشار کلید اتوماتیک پلتا-دی RP-۱۴ این است که همیشه اختلاف فشار را باید کمتر از ۲ بار قرار دهید زیرا با بالا رفتن میزان اختلاف فشار، فشار آب مصرف کننده پایین دست تا قبل از روشن شدن پمپ افت زیادی خواهد داشت و مصرف کننده از نوسان و افت شدید فشار آب رنج میبرد و ناراضی خواهد بود.