

پرشر سوئیچ دانفوس

KP



پرشر سوئیچ دانفوس سری KP

سوئیچ های دانفوس KP جهت تنظیم، نظارت و سیستم های هشدار در صنعت استفاده می شود. این سوئیچ ها امکان حفاظت اتوماتیک و دستیرا در سیستم های فشاری را ارائه می دهد و می توانند در محیط های گازی، مایع، بخار و هوا به کار برده شود.

پرشر سوئیچ ها به سوئیچ های تغییر تک قطبی (SPDT) نصب می شود. موقعیت پرشر سوئیچ به تنظیمات فشار سوئیچ و فشار داخل کانکتور بستگی دارد.

ویژگی ها

- محدودده تنظیمی گسترده
- ابعاد کوچک، صرفه جویی در فضا
- نصب آسان در پانل ها
- مقاوم در برابر ضربه
- زمان به کار اندازی فوق العاده کوتاه
- حداقل میزان سریع به علت عمل سریع الکتریکی
- قابلیت اطمینان الکتریکی و مکانیکی در دراز مدت
- اتصال به برق از قسمت جلوی دستگاه
- اتصال آسان دندانان ای و اشغال فضای کمتر
- مناسب برای جریان مستقیم و متناوب
- سیم کشی اسکرو موجب بازسازی آسان می شود.
- چرخش دستی، اجازه تست عملیاتی بدون ابزارآلات را می دهد.
- سری هایی با ریست های دستی و اتوماتیک

تاییدیه ها

• CE با توجه به استاندارد EN60947-4/05

• UL ایالات متحده آمریکا و کانادا، مطابق با UL353 و UL873

مشخصات فنی

دمای محیط پیرامون		-40 تا 150 درجه فارنهایت (175 درجه برای مدت زمان کوتاه)	
دمای داخلی		-40 تا 212 درجه فارنهایت	
مواد سنسور		مس مخمر (Cu/Sn5)	
جنس قطعات در تماس با محیط	پلوز:	استینلس استیل	
	اتصالات فشاری:	فولاد بدون برش، نیکل اندود	
ابعاد سیم		حداکثر 12 AWG	
سیستم اتصال		SPDT و SPST	
		مواد اتصال AgCdO	
بار اتصال	جریان متناوب	FLA	0.5 ~ 16 A / 120 V AC 0.5 ~ 8 A / 240 V AC
		LRA	96 A / 120 V AC 48 A / 240 V AC
		جریان مستقیم	
		240 V DC: 12 V وظیفه پایلوت	
محفظه		NEMA ~1 (زمانی که بر روی سطح تخت نصب می شود و تمامی حفره های غیر مصرفی پوشش داده شده اند.)	
ورودی کابل		1/2 اینچ کامل در دنده داخل NPSM گردنده کابل کانکتور، اجازه اتصال مستقیم 1/2 اینچ دنده بیرون کانکتور را می دهد.	

مدل ها

مدل	محدوده فشاری (psig)	اختلاف فشاری (psi)	ریست	اتصال فشاری	حداکثر فشار کاری (psig)	حداقل فشار قطع کردن (psig)	کد کالا
KP 34	2-15	2-6	اتوماتیک	1/4" 18 NPT	58	435	060-214966
KP 34	2-15	3 ثابت	دستی	1/4" 18 NPT	58	435	060-214866
KP 35	6-50	6-32	اتوماتیک	1/4" 18 NPT	145	1015	060-215166
KP 35	6-50	7 ثابت	دستی	1/4" 18 NPT	145	900	060-215066
KP 36	15-150	10-58	اتوماتیک	1/4" 18 NPT	245	1015	060-214466
KP 36	15-150	10 ثابت	دستی	1/4" 18 NPT	245	1015	060-214566
KP 37	58-300	26-45	اتوماتیک	1/4" 18 NPT	405	1450	060-214666
KP 37	58-300	43 ثابت	دستی	1/4" 18 NPT	405	1450	060-214766

سیستم اتصال و عملیات

عملکرد	عملکرد سوییچ	مدل سوییچ- تک قطبی دو دنده
قطع کن کم فشار	1. ترمینال 4-1 بسته و کمی باز. ترمینال 2-1 می تواند به عنوان هشدار کم فشار استفاده می شود.	
قطع کن پر فشار	2. ترمینال 2-1 باز و کمی بسته. ترمینال 4-1 می تواند به عنوان هشدار پر فشار استفاده شود.	

تنظیمات

تنظیمات فشاری با ریست اتوماتیک

فشار برش و قطع سیستم همیشه باید توسط یک گیج فشار با دقت بررسی شود. تنظیمات فشار در سونیچ ها با ریست اتوماتیک انجام شود.

فشار قطع را بر روی مقیاس RANGE و مقدار دیفرانسیل را بر روی DIFF تنظیم نمایید.

توجه

فشار ری استارت برابر با فشار قطعی ، میزان دیفرانسیل را کاهش می دهد.

تنظیمات فشاری با ریست دستی

فشار قطع را بر روی مقیاس RANGE تنظیم کنید. محدودیت های فشاری را می توانید با دکمه ریست فشار در ریست دستی را تنظیم کنید.

زمانی که فشار برابر با فشار قطع باشد، مقدار ثابت دیفرانسیل را کاهش دهد.

اصطلاحات

عملکرد اسنپ (ضربه محکم و ناگهانی)

یک نیروی تماس خاص تا زمانی که ضربه محکم و ناگهانی وارد می شود، نگه داشته می شود.

زمانیکه نیروی تماس به صفر می رسد چند میلی ثانیه است، سپس پرش یا قطع تماس به عنوان یک نتیجه نمی تواند اتفاق بیفتد. به عنوان مثال، ارتعاشات جزئی قبل از قطع جریان.

سیستم تماس ضربه ناگهانی تا زمانی که میکروجوش ها بین تماس ها در زمان قطع جریان ساخته می شود، ادامه خواهد داشت.

نیروی ایجاد شده جهت جدا کردن تماس ها بسیار قوی است، و بلافاصله تمام جوش های صفحه تماس ایجاد شده در زمان قطع جریان را میبندد.

یکی از ویژگی های این طراحی اطمینان حاصل کردن از این است که مقدار قطع جریان سونیچ KP بسیار دقیق و کاملاً مستقل از بار مغناطیسی باشد.

FLA – موتور فول آمپر

FLA بزرگترین جریانی است که برای موتور یا دستگاه های دیگر جهت حمل در ولتاژ مشخص و سایر شرایط خاص طراحی شده است. اغلب به آن جریان در شرایط مشخص می گویند.

LRA - آمپر روتور قفل شده

LRA جریان به آمپر می باشد که توسط موتور الکتریکی همراه با شفت و روتور ثابت، طراحی شده است.

مقدار تنظیمی (ست پوینت)

یک مقدار از پیش تعیین شده است که سونیچ در آن تنظیم شده است و در آن مقدار عملکرد در نظر گرفته شده است .

ریست

1- ریست دستی

واحد ها با ریست دستی می توانند دوباره به حالت عملیاتی توسط فعال سازی دکمه ریست خارجی بازگردانده شوند.

2- ریست اتوماتیک

واحد ها با ریست اتوماتیک به صورت اتوماتیکی به حالت عملیاتی بازگردانده شود.

حداکثر فشار کاری

حداکثر فشار مجاز ایمنی عملکرد سیستم گرمایی و یا هر بخش آن می باشد.

Danfoss



گروه فروش و پشتیبانی آی ناین
+۹۸ (۲۱) ۲۲۵۹۹۲۱۸



طراحی و عملکرد

1- اسپیندل تنظیم محدوده ای
2- اسپیندل تنظیمات اختلاف فشار

3- بازوی اصلی

4- فنر اصلی

5- فنر اختلاف فشار

6- بلوز ها

7- کانکتور فشار

8- سیستم اتصال

9- سونیچ ترمینال

10- ترمینال زمینی

11- کابل ورودی: دنده داخل 1/2 اینچ NPSM

12- تامبلر

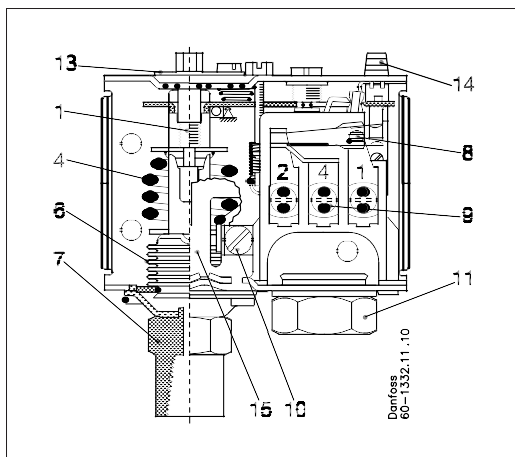
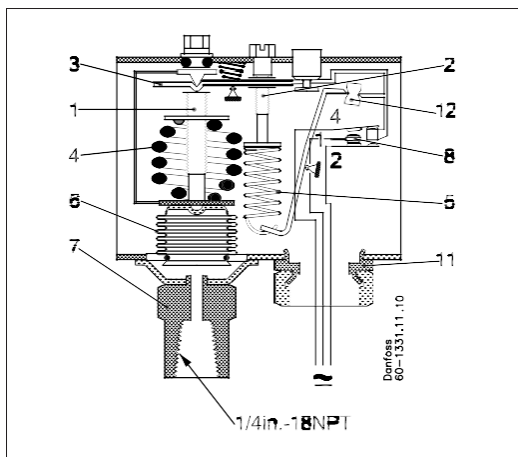
13- پیچ قفلی

14- ریست دستی

15- تیغه واسط

طرح اصلی پرشر سونیچ KP

طرح ساده پرشر سونیچ KP با ریست دستی بدون کاور جلو.

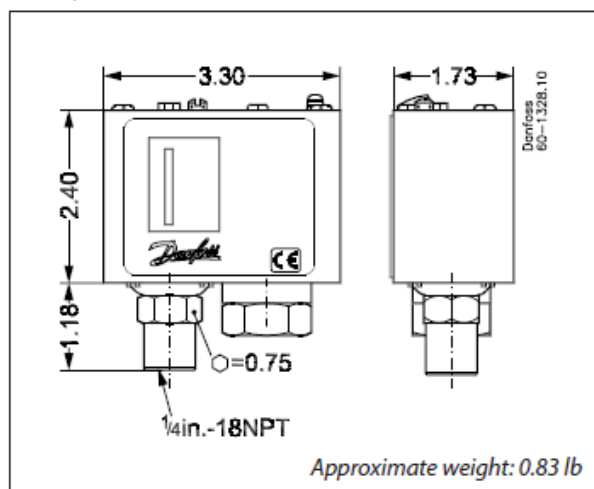


سیستم اتصال سونیچ های KP، SNPS ACTION FUNCTION دارد و بلوز ها زمانی حرکت می کنند که نقطه تنظیمی فشار برش و قطع برسد.

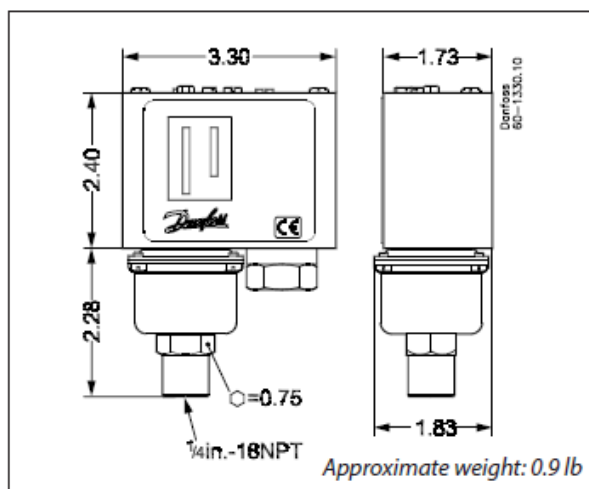
طراحی مزایای زیر را دارد:

- بار تماس بالاتر
- زمان به کار اندازی فوق العاده کوتاه
- طول عمر مکانیکی و الکتریکی بلند مدت
- مقاومت بالا در مقابل ارتعاشات و نوسانات

KP 35, KP 36 and KP 37



KP 34



ابعاد (اینچ)

Danfoss



گروه فروش و پشتیبانی آی ناین
+۹۸ (۲۱) ۲۲۵۹۹۲۱۸

